

IWOfurn Monthly Report

Ab sofort über IWOfurn erreichbare Unternehmen - Neue Anwender

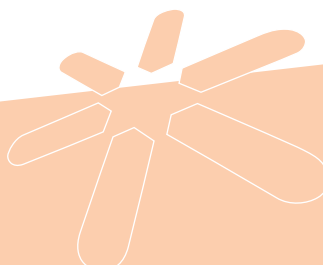
Folgende Unternehmen stehen Anwendern der Plattform seit vergangem Monat zur Anbindung bereit:

- **Fetim b.v**
1047 BP Amsterdam - Niederlande
-

Umgesetzte Nachrichtenarten von IWOfurn Anwendern und angeschlossenen Unternehmen

Folgende Unternehmen haben im vergangenen Monat ihr Nachrichtenportfolio über IWOfurn erweitert und stehen Ihnen zur Anbindung über die Plattform bereit:

- **Möbelhaus Käthe MEYERHOFF GmbH**
Auftrag (ORDERS)
Auftragsbestätigung (ORDRSP)





Headlines April 2013

02.04.2013

Fetim Group registriert sich auf IWOfurn

Das internationale Handelsunternehmen Fetim b.v. in Amsterdam wird IWOfurn Orange Member und nutzt die Mehrwerte der IWOfurn Society für den EDI-Nachrichtenaustausch über die IWOfurn Plattform mit seinen Kunden und den Kunden des von Fetim übernommenen Regalherstellers Pekodom

03.04.2013

VME + IWOfurn + DIVA = Drei starke Partner

Mit der Einführung des Digitalen-Verkaufs-Assistenten (DIVA) aus dem Hause Crystal Design intensiviert der Einrichtungspartnerring auch die langjährige Zusammenarbeit mit IWOfurn. Erst mit IWOfurn wird die optimale Einbindung von DIVA in die IT-Welt der Handelspartner möglich und der EDI-Kreislauf geschlossen ...

04.04.2013

Ewald Schillig testet mit IWOfurn IDM-Kataloge aus DIVA

Der Polsterhersteller Ewald Schillig GmbH & Co.KG nutzt aktuell die IWOfurn Plattform, um seine aus DIVA (Crystal Design) exportierten Kataloge im IDM-Format für Polstervarianten auf ihre Vollständigkeit und Verwendbarkeit zu prüfen. Erste Testkataloge wurden bereits auf IWOfurn eingestellt und werden derzeit für eine Bereitstellung für den Handel getestet

05.04.2013

IWOfurn Combox – Mehr als 100 mal die sichere Alternative

Insbesondere beim Austausch von elektronischen Rechnungen gilt die IWOfurn Combox als sichere Alternative gegenüber dem Versand über E-Mail oder FTP und wird verstärkt genutzt

12.04.2013

Erfolgreicher IWOfurn-Cogito-Workshop bei Käthe Meyerhoff

Mit der Möbelhaus Käthe MEYERHOFF GmbH hat ein weiteres EMV-Mitglied die Chancen einer automatisierten Auftragsabwicklung über die IWOfurn Plattform erkannt. Beim 1-tägigen Workshop zusammen mit Vertretern der Warenwirtschaft Cogito wurde bereits mit den ersten 10 Lieferanten Bestellungen und Auftragsbestätigungen vom manuellen auf den elektronischen Austausch umgestellt

15.04.2013

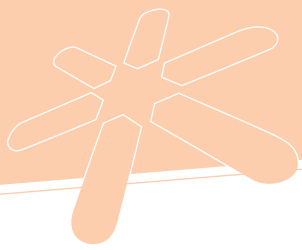
Weitere Hersteller nutzen IWOfurn für elektronischen Rechnungsaustausch mit Euretco und Intres

Die von IWOfurn implementierte Möglichkeit der elektronischen Rechnungsstellung für Hersteller an Euretco und Intres über deren Dienstleister RetailPay wird zunehmend von auf IWOfurn registrierten Herstellern genutzt

16.04.2013

Wohn Schick setzt auf die IWOfurn Combox

Neben vielen anderen setzt auch Wohnschick auf die sichere Alternative gegenüber dem Versand per E-Mail oder FTP



17.04.2013

IWOfurn auf den Moeve Tagen in Baienfurt

Am 23. und 24. April wird IWOfurn bei den Moeve Tagen der Ametras ITEC GmbH mit den Themen EDI, Integration am POS, Integration von Planungsprogrammen, KPS, DIVA und Furnplan vertreten sein

18.04.2013

IWOfurn B2B-Shop - Jetzt auch in italienisch und spanisch

Neben deutsch und englisch können Hersteller ihren IWOfurn B2B-Shop nun Ihren Fachhändlern auch in italienischer und spanischer Sprache zur Verfügung stellen

22.04.2013

Ametras - IWOfurn certified Partner

Als Partner des Mittelstandes gehört die Ametras ITEC GmbH zu einem der führenden Softwaredienstleister der Möbelbranche. Die IWOfurn-Integration der Warenwirtschaftslösung MOEVE wurde mit einigen der wichtigsten Kunden erfolgreich umgesetzt.

Die MOEVE Anwender der AMETRAS ITEC GMBH nutzen bereits seit Jahren mit stetig wachsenden Vernetzungszahlen die IWOfurn Services zur EDI Kommunikation mit den Lieferanten für Bestellungen, Auftragsbestätigungen und Rechnungen

23.04.2013

IDM Kataloge auf IWOfurn freigeschaltet

Im Zuge der Entwicklung rund um das Thema IDM Polster hat die IWOfurn gleich ein zweites Katalogformat integriert. Jetzt können alle Zubehör und E-geräte Hersteller ihre IDM Daten in IWOfurn einstellen. Einzige Voraussetzung: die Daten müssen in der XML Version vorliegen. Erste Hersteller haben die Daten eingestellt und für den Handel frei gegeben.

25.04.2013

My Supplierportal von Home24 ist der Hit

30 % der nicht EDI-fähigen Lieferanten von Home24 empfangen bereits Dank dem von IWOfurn zur Verfügung gestellten Lieferantenportal die Bestellungen per Web-EDI und schicken die Auftragsbestätigungen auf dem gleichen Weg zurück. Home24 profitiert von der vollautomatisierten Auftragsabwicklung