

IWOfurn Monthly Report

Ab sofort über IWOfurn erreichbare Unternehmen - Neue Anwender

Folgende Unternehmen stehen Anwendern der Plattform seit vergangenem Monat zur Anbindung bereit:

- **Wohn Schick GmbH + Co.KG**
72401 Haigerloch-Owingen - Deutschland
- **Augsburger Textilhaus Rübsamen GmbH & Co. KG**
86150 Augsburg - Deutschland
- **Hermann Biederlack GmbH**
48268 Greven - Deutschland
- **Textilhaus Willms**
26427 Esens - Deutschland
- **IMV-Internationale Möbelvertriebsges.mbH & Co. KG**
32839 Steinheim/Westfalen - Deutschland
- **Mode & Wohnen Kaiser GmbH & Co.KG**
26835 Firrel - Deutschland

Umgesetzte Nachrichtenarten von IWOfurn Anwendern und angeschlossenen Unternehmen

Folgende Unternehmen haben im vergangenen Monat ihr Nachrichtenportfolio über IWOfurn erweitert und stehen Ihnen zur Anbindung über die Plattform bereit:

- **XXXLutz Slowenien**
Auftrag (ORDERS)
Auftragsbestätigung (ORDRSP)
Rechnung (INVOIC)
Lieferavise (DESADV)





Headlines März 2013

01.03.2013

IWOfurn etabliert sich als einfache und kostengünstige Outsourcinglösung

Zunehmend setzen Hersteller (z.B. Naber, Trio, M2 etc) und Händler (Inhofer, Roller, etc.) auf die IWOfurn Outsourcing Lösungen anstelle einer eigenen Konverterumgebung, nutzen so die Synergien und Kostenvorteile der IWOfurn Services und profitieren von der umfassenden Erfahrung und dem hohen Vernetzungsgrad IWOfurns als DER Plattform in der Möbel- und Einrichtungsbranche.

Mit monatlich 7000 produktiven Geschäftsbeziehungen zwischen Industrie und Handel erzeugt IWOfurn mittlerweile automatisch ein sehr hohes Nutzenpotential. Eine Auslagerung ihrer EDI Umgebung bedeutet für die Unternehmen:

- *Transparenz ihrer laufenden Kosten*
 - *Kostengünstige Anbindung neuer EDI-Partner – keine zusätzlichen Einrichtungsgebühren (nur 10 € monatliche Partnergebühren bei aktivem Datenaustausch)*
 - *Entlastung von Fachabteilungen und IT durch zusätzlichen IWOfurn Services und Support*
 - *Umfassende Erfahrung bei bereits erfolgreich abgeschlossenen Konverterumstellungen (z.B. Naber, Trio, M2 Weko, dodenhof)*
 - *Austausch standardisierter Nachrichtenformate und Softwarelösungen*
- Zusätzlicher kostenloser Networkingservice für schnellen ROI durch Anbindung vieler EDI-Partner*

Mehr als 300 Kunden aus der Industrie und Handel haben mit IWOfurn gemeinsam ihr Optimierungspotenzial schnell erkannt und genutzt. IWOfurn ist eine offene Serviceplattform. Die Unternehmen erreichen über damit jeden ihrer Kunden (derzeit mehr als 200 Händler und Verbundgruppen in der Möbel- und Einrichtungsbranche), der in der Lage ist, elektronische Daten auszutauschen.

05.03.2013

Der Möbelhändler Wohn Schick entscheidet sich für IWOfurn

Mit der Entscheidung des Möbelhändlers Wohn Schick GmbH u. Co.KG als Mitglied der Union Einkaufs GmbH , zukünftig die IWOfurn Services zur elektronischen Kommunikation mit seinen Lieferanten zu nutzen, kann IWOfurn einen weiteren Anwender der Warenwirtschaft von Ametras zu seinen Kunden zählen

06.03.2013

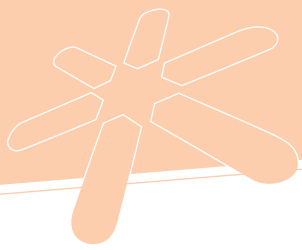
Pelipal bindet weiteren Zentralregulierer an

Der Hersteller für Badmöbel Pelipal GmbH aus Schlangen nutzt die Mehrwerte als Mitglied der IWOfurn Society und tauscht mit einem weiteren Zentralregulierer elektronische Rechnungen aus

07.03.2013

25 % mehr EDI-Partner für Möbel Buss

Möbel Buss hat das Einsparungspotenzial durch EDI erkannt und arbeitet verstärkt mit dem IWOfurn Networking Team zusammen, um mit möglichst vielen Lieferanten den Datenaustausch per EDI abzuwickeln



08.03.2013

IWOfurn bietet Herstellern EDI-Rechnungsaustausch mit Euretco und Intres

Bereits im Januar hat IWOfurn für Hersteller die EDI Rechnungsstellung an Euretco und Intres über deren Dienstleister RetailPay implementiert. Inzwischen haben mehrere Unternehmen diese Möglichkeit mit IWOfurn zusammen umgesetzt und sind in den Echtbetrieb gegangen. Möchten auch Sie Rechnungen per EDI an Euretco oder Intres versenden ...

12.03.2013

IWOfurn, ECORO, EMV - ein starkes Team

Gemeinsam mit dem Warenwirtschaftsanbieter SHD und dem EMV führte IWOfurn eine Präsentation des Zusammenspiels zwischen der Warenwirtschaft ECORO und IWOfurn durch. Interessierte Unternehmen trafen sich bei Möbel Jähnichen in Stade und konnten sich live davon überzeugen, dass die Einführung von EDI für Bestellungen und Auftragsbestätigungen, sowie die Übernahme von Stammdaten mit sehr geringem Projektaufwand eingeführt werden kann

13.03.2013

Spitzenreiter Stokke - mehr als 570 Shopnutzer

Das norwegische Unternehmen Stokke stellt seine Artikel bereits über 570 Händlern zur Bestellung über den IWOfurn B2B Shop zur Verfügung

14.03.2013

Mode Rübsamen über IWOfurn erreichbar

Die Augsburger Textilhaus Rübsamen GmbH & Co. KG kann von Lieferanten nun elektronische Lieferscheine und PRICAT-Kataloge über die IWOfurn Plattform erhalten

15.03.2013

Biederlack setzt auf die IWOfurn Plattform

Der Textilhersteller Hermann Biederlack GmbH aus Greven nutzt zukünftig den Service und die Erfahrung der IWOfurn Plattform, um möglichst schnell die Auftragsabwicklung (Auftrag, Auftragsbestätigung, Lieferschein, Rechnungen und Lagerbestandsmeldungen) mit vielen seiner Kunden per EDI abzuwickeln und das dadurch entstehenden Einsparpotenzial voll auszuschöpfen

18.03.2013

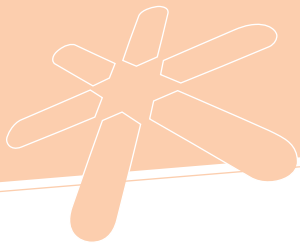
Textilhaus Willms neues Blue Member von IWOfurn Society

Das Textilhaus Willms in Essen kann von Lieferanten nun elektronische Lieferscheine und PRICAT-Kataloge über die IWOfurn Plattform erhalten

19.03.2013

IMV wird IWOfurn Orange Member

Die aus Steinheim/Westfalen nutzt zukünftig die Mehrwerte der IWOfurn Society beim Austausch von elektronischen Nachrichten über die IWOfurn Plattform



20.03.2013

IWO furn bietet Shopping-App

Zusammen mit seinem Servicepartner 1eEurope Deutschland bietet IWO furn dem Handel eine Shopping-App und schafft damit einen direkten Draht zum Kunden

21.03.2013

IWO furn vernetzt branchenunabhängig

Mit der Anbindung des Mode- und Sporthaus Klingemann GmbH in Höxter zeigt IWO furn einmal mehr, dass der elektronische Nachrichtenaustausch von Aufträgen, Auftragsbestätigungen, Lieferscheinen und Rechnungen auch außerhalb der Möbelbranche über die IWO furn Plattform funktioniert

22.03.2013

IWO furn Society wächst und wächst

Fast täglich wächst die IWO furn Society. Mit Betten Günther aus Brechen steigt die Zahl der an die IWO furn Plattform angebotenen Händler auf über 230. Betten Günther nutzt die Plattform für den elektronischen Austausch von Aufträgen, Auftragsbestätigungen, Lieferscheinen, Rechnungen und PRICAT Katalogen

25.03.2013

IWO furn begrüßt weiteres Blue Member Unternehmen

Mode & Wohnen Kaiser GmbH & Co.KG nutzt die IWO furn Plattform zum Austausch von elektronischen Auftragsbestätigungen, Lieferscheinen und PRICAT Katalogen

26.03.2013

100% mehr EDI-Partner für Möbel Buss

Möbel Buss legt los und steigert den Austausch von elektronischen Nachrichten. Innerhalb 4 Wochen ist es Möbel Buss mit Hilfe des IWO furn Networking Teams gelungen die Anbindung von Lieferanten für den elektronischen Nachrichtenaustausch um 100 % zu steigern

26.03.2013

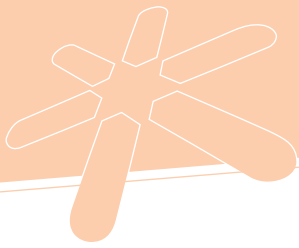
XXXLutz Slowenien jetzt über IWO furn erreichbar

XXXLutz Slowenien ist ab sofort mit den Nachrichtenarten Bestellung, Bestellbestätigung, Rechnung und Lieferavis über die IWO furn-Plattform erreichbar

27.03.2013

KARE Design wechselt vom Konverter zu IWO furn

Auch die Münchner Kultfirma KARE Design nutzt die Flexibilität der IWO furn Plattform für die elektronische Auftragsabwicklung und Katalogbereitstellung mit Händlern weltweit und wechselt vom Magic Eddy Konverter der Firma Crossgate zum IWO furn Clearing



28.03.2013

Ametras integriert IWO furn Point-of-Sales-Services

Anwendern der MOEVE-Warenwirtschaft der AMETRAS ITEC GmbH bietet Ametras demnächst die Variantenkonfiguration in IWO furn am POS mit anschließender Übernahme in den Kaufvertrag der Warenwirtschaft MOEVE und EDI-Versand der Varianten- und Planungsaufträge inkl. angehängter Planungsdokumente...

Die MOEVE Anwender der AMETRAS ITEC GMBH nutzen bereits seit mehreren Jahren mit stetig wachsenden Vernetzungszahlen die IWO furn Services zur EDI Kommunikation mit den Lieferanten für Bestellungen, Auftragsbestätigungen und Rechnungen. Diesen Anwender bietet die Ametras demnächst weitere Integrationsmöglichkeiten mit IWO furn an.

Neben der Stammdatenanlage direkt aus den elektronischen Katalogen auf IWO furn wird vor allem der Verkauf durch neue Prozessmöglichkeiten unterstützt.

Variantenkonfiguration in IWO furn und Arbeitsergebnisse aus Planungsprogrammen können dann genau so einfach über den IWO furn Connector in den Kaufvertrag der Warenwirtschaft MOEVE übernommen werden, wie die Zusammenstellungen aus DIVA – dem Tablet gestützten Beratungstool der Firma Crystal Design.

Die erweiterte Zusammenarbeit zwischen Ametras und IWO furn beinhaltet dann selbstverständlich auch den EDI Versand der Varianten- und Planungsaufträge inkl. anhängender Planungsdokumente.