

IWOfurn Messaging Center

Konzentrieren Sie sich auf Ihr Kerngeschäft.

Wir helfen Ihnen dabei durch unsere Kernkompetenz.



EDI - Elektronischer Datenaustausch mit Ihren Geschäftspartnern

Der elektronische Datenaustausch per EDI ist praktisch überall sinnvoll einsetzbar. Unternehmen arbeiten nach strukturierten Organisationsabläufen und verfügen heute über Netzwerkzugang mit passender Hardware-Ausstattung.

EDI ist heute auch von kleineren Unternehmen kostengünstig zur rationellen Übertragung und zum Austausch von z.B. Stamm-, Bestell-, Rechnungs- und Finanzdaten einsetzbar.

EDI bietet Ihnen heute für das operative Tagesgeschäft und für strategische Zielsetzungen klar erwiesene Wettbewerbsvorteile:

Automatisierte fehlerfreie Geschäftsprozessabwicklung

Von der Lieferanfrage über die Auftragsvergabe, Einkaufsdisposition, Produktionssteuerung, Verkaufsförderung und Transportlogistik bis hin zur Zahlungsabwicklung.

Reduzierter manueller Datenerfassungsaufwand

Alle erforderlichen Geschäftsdaten sind digital in strukturierter Form elektronisch verfügbar.

Verbesserte Datensicherheit

Informationen können durchgängig auf elektronische Weise geschützt und beleglos verarbeitet werden.

Reduzierte Prozesskosten

Durch EDI verringern Sie den Aufwand für Personal, Material und Finanzierung auf breiter Ebene.

Reduzierte Kosten bei der Fehlerbearbeitung

Erfassungsfehler, Verzögerungen und Übertragungsprobleme entfallen durch EDI fast vollständig. Die Zahl der Reklamationen sinkt deutlich.

Reduzierte Markteintrittsbarrieren

EDI erleichtert den Aufbau und die Erweiterung von Beziehungen zu neuen Kunden, Lieferanten und Märkten.

Verbesserte Konditionen

Die Konkurrenzfähigkeit wird durch die enge und effiziente Zusammenarbeit mit Ihren Lieferanten und Kunden gestärkt. Sie erreichen häufig günstigere Einkaufs- und Verkaufskonditionen.

Reduzierte Lagerbestandskosten

Elektronischer Zugang zu exakten und aktuellen Dispositionsdaten ermöglicht eine effiziente Bestell- und Produktionsplanung und führt somit zu einer Optimierung von Lagerbeständen und -kosten.

IWOfurn – Integrated World of Furniture

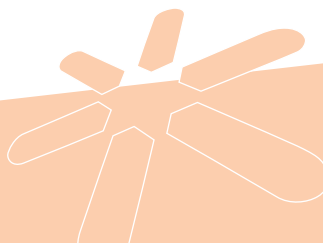
IWOfurn verbindet Unternehmen, Informationen und Prozesse effizient und flexibel. IWOfurn bietet die elektronische Kommunikation für alle unternehmensübergreifenden Prozesse von der Geschäftsanbahnung über die Bereitstellung von Produktinformationen bis hin zu den Geschäftstransaktionen Order2Pay.

Dabei gilt es, die vorhandene Infrastruktur und Software in Handel und Industrie miteinander zu vernetzen. IWOfurn bietet zur Vernetzung der Prozesse von Geschäftspartnern entlang der Wertschöpfungskette Lösungskomponenten für den lokalen Einsatz oder als ASP-Serviceportfolio.

IWOfurn unterstützt Unternehmen unabhängig von der Unternehmensgröße und von den technischen Voraussetzungen.

Rationelle Zusammenarbeit dank Technologiestandards!

IWOfurn verknüpft heterogene Technologien.





IWO furn Messaging Center

Integriertes eDI Clearing Center zum Austausch von elektronischen Geschäftsdaten mit Partnern! Integrationsmöglichkeit für Ihre Warenwirtschaft. Any-to-any-Konvertierung von Formaten und Any-to-any-Kommunikation durch Nutzung beliebiger Netzwerkprotokolle und Netzwerkdienste. Online Tracking & Tracing zur Statusverfolgung.

EDI Outsourcing = IWO furn Messaging Center

Das IWO furn Messaging Center steht Ihnen als Außenstelle Ihrer IT-Abteilung rund um die Uhr zur Verfügung. Durch eine integrierte Vorgangsverfolgung sind Sie stets über den aktuellen Status jedes Geschäftsvorfalles informiert. Auch die erweiterten IWO furn Services wie z.B. das Supplier Portal, der B2B Shop und das eBilling Center stehen Ihnen als skalierbare Erweiterungsmodule für das IWO furn Messaging Center in der zentralen Outsourcing Umgebung zur Verfügung.

IWO furn unterstützt globale Vernetzung

IWO furn ist kein geschlossenes System. Über das IWO furn Messaging Center erreichen Sie jeden Geschäftspartner, völlig unabhängig davon,

- ob ihr Partner selbst IWO furn Anwender ist
- aus welcher Branche Ihr Partner ist
- welche Formate Ihr Partner nutzt
- über welche Netze Ihr Partner erreichbar ist.

Spezialaufgabe Möbel

Die technische Herausforderung in der Branche Möbel ist die Heterogenität. Eindeutige Ware in Mitnahme und Boutique, variantenreiche Produkte wie im Segment Polster, planungsintensive Programme in den Warengruppen Wohnen oder Schlafen, Spezialisie-

rungen wie z.B. in der Küche zeigen die Bandbreite der Anforderungen. Das IWO furn Messaging Center hat für alle diese Anforderungen die richtige Antwort.

IWO furn Messaging Leistungsspektrum

IWO furn hat die jahrelange Erfahrung in der Vernetzung von Unternehmen und die Erfahrung aus der Mitarbeit in den Normierungsgremien der GS1 Germany für variantenreiche Artikel in die Entwicklung einer neuartigen und skalierbaren Lösungsplattform einfließen lassen.

Dadurch profitieren Sie als Anwender von:

- einer Lösung auf Basis aktuellster Technologien (.NET basierend)
- einer Kommunikationsplattform für alle Anforderungen der unterschiedlichsten Warengruppen
- der Anbindungsmöglichkeit aller gängigen Kommunikations- und Nachrichtenstandards
- einer Bibliothek bestehender Standard-Konvertertabellen
- Integrationsmöglichkeiten aktuellster Technologien wie z.B. WebServices
- einem skalierbaren und modularen Lösungskonzept und damit einer hohen Investitionssicherheit.

IWO furn Messaging Ausbaustufen

Die IWO furn Messaging Module sind vollständig in die IWO furn Lösungsplattform integriert. Entscheiden Sie selbst, welche zusätzlichen Module Sie zur Umsetzung Ihrer e-Business Strategie einsetzen möchten:

- IWO furn Supplier Portal
- IWO furn B2B Shop
- IWO furn eBilling

IWO furn – Integrated World of Furniture

IWO furn verbindet Unternehmen, Informationen und Prozesse effizient und flexibel. IWO furn bietet die elektronische Kommunikation für alle unternehmensübergreifenden Prozesse von der Geschäftsanbahnung über die Bereitstellung von Produktinformationen bis hin zu den Geschäftstransaktionen Order2Pay.

Wer steht hinter IWO furn?

Die IWO furn Service GmbH ist ein neutraler Serviceanbieter mit Sitz in Holzgerlingen (Deutschland).

Die IWO furn Service GmbH wird durch einen Beirat bestehend aus dem Verband der Deutschen Möbelindustrie (VDM), dem Zentralverband gewerblicher Verbundgruppen (ZGV) und dem Daten Competence Center (DCC) begleitet.