

**IWOFURN** 



Übersicht

### **IWOfurn – Integrated World of Furniture**

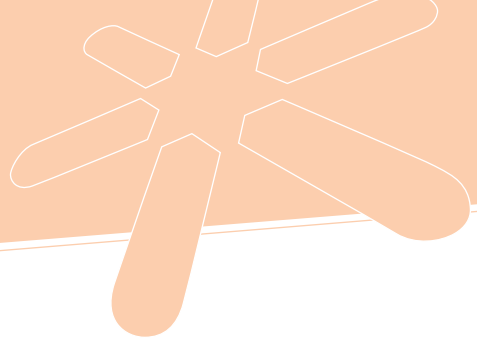
IWOfurn verbindet Unternehmen, Informationen und Prozesse effizient und flexibel. IWOfurn bietet die elektronische Kommunikation für alle unternehmensübergreifenden Prozesse von der Geschäftsanbahnung über die Bereitstellung von Produktinformationen bis hin zu den Geschäftstransaktionen Order2Pay.

Dabei gilt es, die vorhandene Infrastruktur und Software in Handel und Industrie miteinander zu vernetzen. IWOfurn bietet zur Vernetzung der Prozesse von Geschäftspartnern entlang der Wertschöpfungskette Lösungskomponenten für den lokalen Einsatz oder als ASP-Serviceportfolio.

IWOfurn unterstützt Unternehmen unabhängig von der Unternehmensgröße und von den technischen Voraussetzungen. Rationelle Zusammenarbeit dank Technologiestandards! IWOfurn verknüpft heterogene Technologien.

IWOfurn wird komplett mit Microsoft C# .NET entwickelt. IWOfurn besitzt eine extrem skalierbare Architektur und genügt höchsten Sicherheitsanforderungen.





## IWOfurn - Nutzenpotenziale

IWOfurn reduziert die kostenintensive und fehleranfällige manuelle Bearbeitung von Daten, den Zeitverlust bei der Übermittlung und die damit verbundene fehlende Aktualität von Informationen. Die Auftragsabwicklung zwischen Kunden und Lieferanten erfolgt elektronisch - und somit Zeit und Kosten sparend.

### IWOfurn für den Handel

Von vielseitiger Produktauswahl über hohe Liefertreue bis hin zu innovativer Qualitätssicherung!

**Sie möchten Ihren Kunden ein nahezu unbegrenztes Sortiment von sowohl einfachen Produkten als auch vielfältigen Varianten präsentieren?** Erweitern Sie Ihr Sortiment, aber nicht die Ausstellungsfläche! Die digitalen und aktuellen Kataloge in IWOfurn ergänzen Ihr Angebot am Point of Sale ideal und schließen die Bestellung nicht mehr lieferbarer Ware konsequent aus.

**Die Bearbeitung von Informationen ist zeitaufwändig und kostenintensiv?** IWOfurn befreit Ihr Unternehmen von Routinearbeiten, denn Sie tauschen die elektronischen Geschäftsdaten aus Ihrer Software heraus direkt mit Ihrem Geschäftspartner aus. Durch die weitgehende Automatisierung wird Ihr Personal spürbar entlastet. Daten austauschen per Knopfdruck und Durchlaufzeiten reduzieren!

**Eine Reklamationsrate von null Prozent gibt es vielleicht nicht, aber eine deutlich reduzierte Quote schon!** Fehllieferungen aufgrund falsch eingegebener Produktinformationen oder Fehler durch die manuelle Verarbeitung von Bewegungsdaten gehören mit IWOfurn der Vergangenheit an. Reklamationen und damit verbundene Folgekosten nehmen ab!

**Wann kommen die bestellten Artikel?** Beantworten Sie diese Kundenfrage schnell und zuverlässig! – Sie verfolgen mit IWOfurn den Status laufender Aufträge von Order2Pay - von der Bestellung bis zur Zahlung. So sind Sie und Ihr Geschäftspartner über alle aktuellen Entwicklungen und Veränderungen stets informiert.

### IWOfurn für die Industrie

Von optimierten Geschäftsabläufen über innovative Qualitätssicherung bis hin zu hoher Kundenbindung!

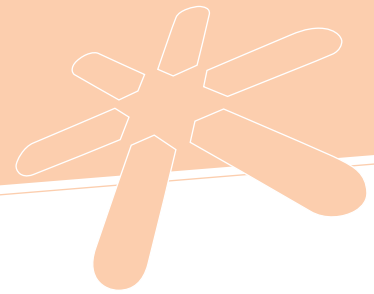
**Ist Ihre Sachbearbeitung zeitaufwändig und kostenintensiv?** IWOfurn entlastet Ihr Unternehmen von Routinearbeiten. Informationen werden nicht mehr manuell erfasst, sondern können direkt und konsistent zwischen Ihren Anwendungen und denen Ihrer Geschäftspartner ausgetauscht werden.

**Die Durchlaufzeiten in der Auftragsbearbeitung reduzieren sich zu Gunsten hoher Lieferschnelligkeit!** Das Erstellen von Bestell-, Liefer- und Rechnungsformularen ist weitgehend automatisiert! Bewegungsdaten übermitteln Sie elektronisch an Ihre Geschäftspartner!

**Katalogdaten elektronisch bereitstellen oder online präsentieren und die Abwicklung Ihrer Geschäfte mit Handelspartnern und Zulieferern optimieren?** Durch direkten Zugriff auf Ihre aktuellen digitalen Kataloge selektiert der Händler korrekte Produktinformationen einfach per Mausklick und übernimmt diese in die Warenwirtschaft. Sie ändern Ihre digitalen Katalogdaten und der Handel ist sofort informiert! Mehrfacherfassungen entfallen, Reklamationen und damit verbundene Folgekosten nehmen ab!

**Integriert oder Online – Sie wollen jeden erreichen?** Bieten Sie Ihren Kunden gleichzeitig die integrierte Arbeitsweise über EDI oder die Nutzung des Internet. Entwickeln Sie Ihr Serviceportfolio unabhängig von den technischen Voraussetzungen Ihrer Kunden! Die aktuelle Produktauswahl, der erweiterte Service und schnelle Lieferungen führen direkt zu hoher Kundenzufriedenheit und sichern Folgeaufträge!





## IWO furn - Basiskomponenten

Skalierbare Services für Handel, Industrie und Zulieferer mit denen Anwender wachsen können! Einsatz der Komponenten als lokale Lösungen, als ausgelagerte ASP-Services - die „IWO furn Services“ - oder in jeder Kombination („Hybridlösung“).

### IWO furn Messaging Center

Integriertes eDI Clearing Center zum Austausch von elektronischen Geschäftsdaten mit Partnern! Integrationsmöglichkeit für Ihre Warenwirtschaft. Any-to-any-Konvertierung von Formaten und Any-to-any-Kommunikation durch Nutzung beliebiger Netzwerkprotokolle und Netzwerkdienste. Online Tracking & Tracing zur Statusverfolgung.

### IWO furn Catalogue Center

Sammelstelle und Verwaltung für jede Art von Produktinformation! Laden bzw. erfassen, testen und publizieren von Produktinformationen, d.h. von kommerziellen Daten und Multimediainformationen. Nutzung gesteuert durch Rollen und Rechte und nach dem Owner-Prinzip.

### IWO furn Workflow Tracking Center

Definition und Verwaltung von Workflow-Regeln für die Zusammenarbeit mit Geschäftspartnern. Verfolgung und Protokollierung von technisch gestützten Prozessen und den begleitenden Dialogen zwischen den Mitarbeitern/

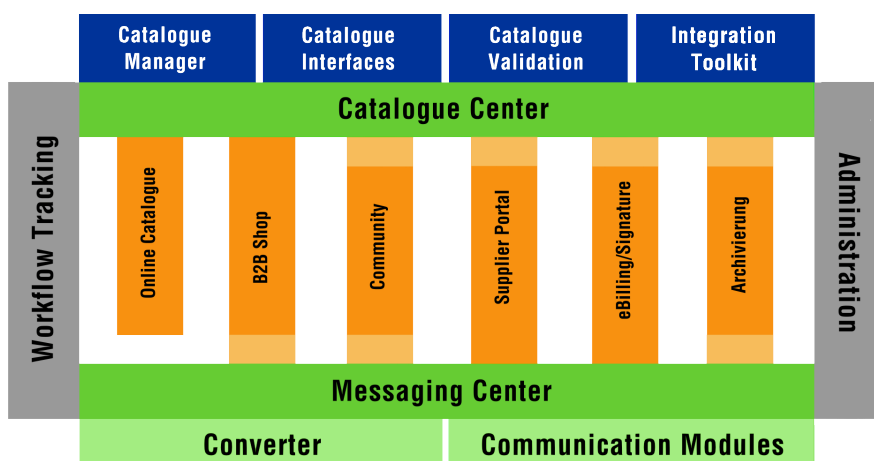
Fachabteilungen der Geschäftspartner. Erinnerungs- und Mahnfunktionen zur Unterstützung der Termintreue und des Eskalationsmanagements.

### IWO furn Administration Center

Verwaltung von Rechten und Parametern zur Steuerung der Funktionsweise und des Zusammenspiels der Module sowie der Nutzung der Lösung durch Anwender. ROI-Kalkulator und Statistik- und Reportfunktion zur Kontrolle des Umsetzungsergebnisses.

### IWO furn Integration Toolkit

Kostenfreie Softwaremodule zur integrierten Nutzung von IWO furn Komponenten (z.B. Produktkonfiguratoren) in bestehenden Anwendungswelten und umgekehrt zur Integration bestehender Anwendungen (z.B. CAD Anwendungen) in IWO furn Workflows. Kostenfreie Bereitstellung von einfachen Softwarewerkzeugen (z.B. Katalog-Editor zur Erstellung von elektronischen Katalogen), um fehlende Funktionalitäten in bestehenden Umgebungen auszugleichen.



## IWOfurn - Anwendungskomponenten

### IWOfurn Online Catalogue Center

Publizieren Sie Ihre Stammdaten bzw. Katalogdaten für Geschäftspartner! Präsentieren Sie aktuelle Sortimente direkt am POS! Upload inklusive Validierung und Online Qualitätssicherung durch den Ersteller. Downloadmöglichkeit für den Geschäftspartner. Sortimentsbildung sowohl für Ersteller als auch den Geschäftspartner. Nutzen der Online Kataloge mit eigenem Look-and-Feel eingebettet in die eigene Website oder die Website des Geschäftspartners.

### IWOfurn B2B-Shop Center

Internetgestützte Bestellfunktionen auf Basis aktuellster Online Kataloge für Kunden und Außendienstmitarbeiter! Auftragsübernahme aus dem B2B Shop elektronisch in die Warenwirtschaft oder in das IWOfurn Lieferantenportal. Integration des Shops in die eigene Website oder die Website des Geschäftspartners. Bereitstellung elektronischer Auftragsbestätigungen, Lieferscheine oder Rechnungen auf der Plattform. Verfolgung und Begleitung der Transaktionen durch das IWOfurn Workflow Tracking Center.

### IWOfurn Community Center

Pflege und Download von Stammdaten und von Integrationsprofilen bestehender und potentieller Kommunikationspartner. Funktionen zur Unterstützung der Partnerakquise und zur Vernetzungsanfrage bei potentiellen Partnern. Email Funktionen (Textkonserven, Verteilerlisten) zur direkten Kontaktaufnahme mit potentiellen Partnern. Verfolgung und Begleitung der Transaktionen durch das IWOfurn Workflow Tracking Center.

### IWOfurn Supplier Portal

Von der Bestellung bis zur Rechnung (Order2Pay) auch ohne EDI-Fähigkeit elektronisch mit Partnern kommunizieren! Kunden senden elektronische Nachrichten und Lieferanten antworten online über das Supplier Portal! Informationen über aktuell offene Aktivitäten durch Notification Mails und das Dashboard. Definieren, verfolgen und begleiten des gesamten Workflows (Order2Pay) durch das IWOfurn Workflow Tracking Center. Erfassung und Pflege von Stammdaten – auch für Varianten – durch das IWOfurn Catalogue Center. Erinnerungs- und Mahnfunktion für das Eskalationsmanagement (z.B. neue Aufträge oder noch nicht vollständig abgeschlossene Auftragsbestätigungen). Erstellung EDI-kompatibler Nachrichten wie ABs, Lieferscheine oder Rechnungen durch Turn-Around-Funktion. Prüfung von Bewegungsdaten gegen elektronische Kataloge. Ausdruck und Download von Nachrichten als PDF. Online Archiv für abgeschlossene Vorgänge und zugehörige Nachrichten.



## IWOfurn – Der Rechnungsdatenaustausch mit und ohne digitale Signatur

### IWOfurn eBilling Center

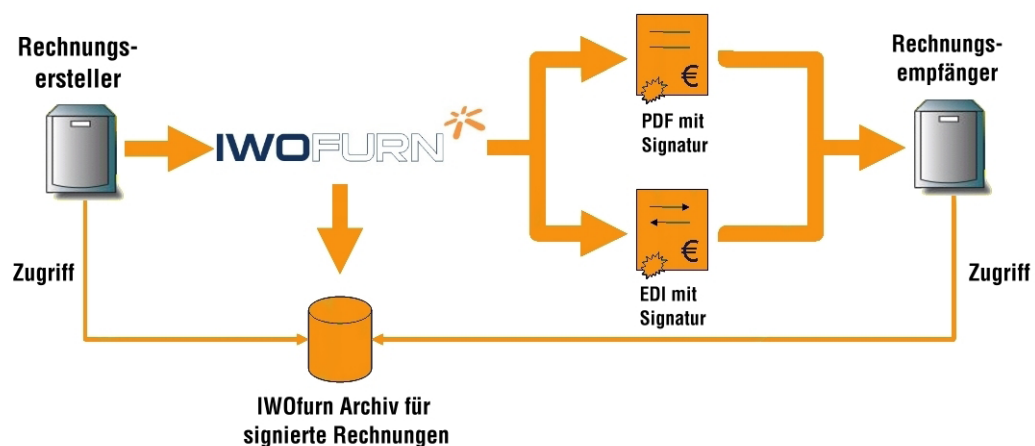
Elektronischer Austausch von Rechnungsdaten gemäß den Anforderungen des aktuellen Umsatzsteuergesetzes. Versand und Empfang elektronisch signierter Rechnungen sowohl als EDI- als auch als PDF-Datei. Die Bearbeitung der den EDI-Rechnungsdatenaustausch begleitende Rechnungssummenliste entfällt. Versand im High Volume-Bereich inkl. Massensignatur möglich. Schutz bereits getätigter Investitionen durch Integration in bestehende Prozesse und Organisationsstrukturen.

### Hintergrundinformation - Gesetzliche Bestimmungen für den digitalen Rechnungsaustausch:

Seit dem 01. Januar 2002 legt das Umsatzsteuergesetz fest, dass der Empfänger digitaler Rechnungen nur dann zum Vorsteuerabzug berechtigt ist, wenn die digitale Rechnung entweder eine qualifizierte digitale Signatur enthält oder über einen bilateralen EDI Vertrag Prozesse abgesichert sind, die den unveränderte Zustand des Inhalts und die Identität des Unterzeichnenden garantieren und lückenlos belegen.

### IWOfurn Archivierung

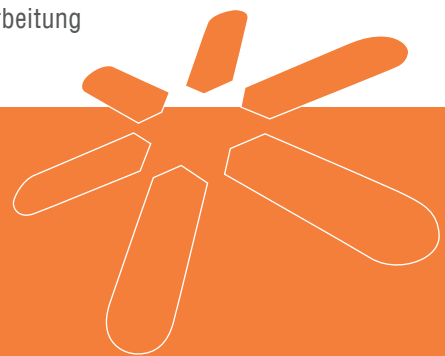
Archivierung von Stammdaten und Bewegungsdaten sowie sonstiger Informationen aus dem IWOfurn-System. Alternative Integration bestehender Archivierungslösungen oder Einsatz einer IWOfurn Archivierungslösung oder Nutzung der IWOfurn ASP-Archivierungsservices. Die IWOfurn Archivierungskomponenten sind insbesondere sinnvolle Ergänzung für das IWOfurn eBilling Center.



## IWOfurn – Vorteile auf einem Blick

- Reduzierung der redundanten manuellen Prozesse zur Datenbearbeitung bzw. -nachbearbeitung
- Verkürzung von Durchlaufzeiten durch Automatisierung
- Verbesserung der Qualität und somit der Nutzbarkeit von bereitgestellten Informationen
- Optimierter direkter Zugriff auf aktuellste Informationen des Geschäftspartners
- Erhöhte Transparenz durch Verfolgbarkeit von unternehmensübergreifenden Geschäftsprozessen
- Investitionssicherung durch Einbindung bestehender IT-Infrastrukturen
- Reduzierung, Vereinfachung und Standardisierung bei der Reklamationsbearbeitung

Die IWOfurn-Komponenten ergänzen und integrieren auch bereits bestehende eBusiness- und EDI-Umgebungen. Das heisst, auch erfahrene EDI-Anwender können Ihre Infrastruktur erweitern und durch IWOfurn Funktionalitäten ausbauen.



## Wer steht hinter IWOfurn?

Die IWOfurn Service GmbH ist ein neutraler Serviceanbieter mit Sitz in Holzgerlingen (Deutschland). Die IWOfurn Service GmbH bietet für unterschiedliche Zielgruppen und Themengebiete IT-Services für die Möbelbranche an. Die IWOfurn Service GmbH wird durch einen Beirat bestehend aus dem Verband der Deutschen Möbelindustrie (VDM), dem Zentralverband gewerblicher Verbundgruppen (ZGV) und dem Daten Competence Center (DCC) begleitet.



Daten  
Competence  
Center e.V.





**IWO**FURN 

Max-Eyth-Straße 38  
71088 Holzgerlingen

t: +49 (0) 7031 46 17 450

f: +49 (0) 7031 46 17 50

[marketing@IWO furn.com](mailto:marketing@IWO furn.com)

[www.IWO furn.com](http://www.IWO furn.com)